

Ornis Vista ile zafiyetlerinizi yalnızca tespit etmeyin, uçtan uca yönetin.

ornis vista

isnet

Ornis Vista, kurumların güvenlik açıklarını tespit etmekten öte, operasyonel olarak takip etmek, sahiplik atamak, önceliklendirmek ve kapatmak için geliştirilmiş kurumsal bir zafiyet yönetim platformudur.

Zafiyet Yönetimi aracımız Ornis Vista, Nessus ve pentest bulgularını tek bir merkezden yönetmeniz için toplar, ekiplere görev atar ve çözüm sürecini (SLA) anlık izlemenizi sağlar.



Ornis Vista Ne Yapar?

Yetkinlikler	Açıklamalar
Tek merkezden yönetim	Nessus ve pentest bulguları aynı platformda toplanır, güvenlik ekipleri ortak veri üzerinde çalışır.
SLA ve kapanış takibi	Her bulgunun hedef kapatma süresi, aşım durumu ve yaş bilgisi görünür olur.
Ekip ve sahiplik yönetimi	Bulgular ilgili ekip, kullanıcı ya da iş birimine atanır; sahipsiz kayıtlar azaltılır.
Varlık bazlı görünürlük	Hangi varlıkta hangi açık bulunduğu ve ilgili sorumluluk zinciri netleşir.
Kanban ve iş emri süreci	Jira benzeri iş emri yapısı ile zafiyetler aksiyona dönüştürülür, süreç izlenir.
Esnek yetkilendirme	Rol, grup ve ekip bazlı yetkilendirme modeli farklı kurum yapılarıyla uyum sağlar.



Nessus zafiyet tarama sonuçları ile pentest bulguları JSON ve CSV formatlarında içe alınır; farklı kaynaklardan gelen kayıtlar tek bir ekranda normalize edilerek yönetilir.

Böylece dağınık raporlar, e-posta zincirleri ve Excel listeleri yerine merkezi, izlenebilir ve sürdürülebilir bir zafiyet yaşam döngüsü kurulmuş olur.

Ornis ailesinin ilk ürünlerinden biri olan Ornis Vista; kullanıcı, rol, grup ve ekip yönetimi, iş emri oluşturma, Kanban ile planlama, SLA takibi, varlık bazlı ilişkilendirme ve raporlama kabiliyetleriyle güvenlik operasyonlarının günlük yükünü azaltır.

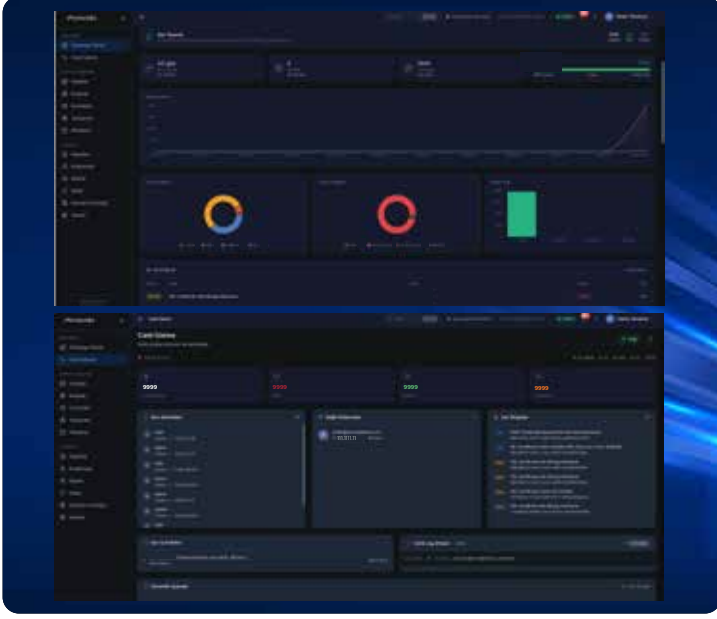
Ornis Vista Nasıl Çalışır?

Aşamalar	Açıklamalar
Bulgular sisteme alınır.	Nessus sonuçları ve pentest kayıtları JSON veya CSV formatında içe aktarılır.
Kayıtlar ilişkilendirilir.	Bulgular varlıklarla, ekiplerle ve sorumlularla eşleştirilir.
Önceliklendirme yapılır.	Kritiklik, varlık önemi ve operasyonel bağlama göre aksiyon sırası belirlenir.
Atama ve takip başlar.	İlgili ekip ya da kullanıcıya görev atanır, durum yönetimi devreye alınır.
Kanban ve iş emirleri işletilir.	Açık, işlemede, beklemede ve kapatıldı gibi aşamalar görsel olarak izlenir.
SLA performansı ölçülür.	Kapanış süresi, aşım durumu ve ekip bazlı performans merkezi platformda takip edilir.

Ornis Vista ile zafiyetlerinizi yalnızca tespit etmeyin, uçtan uca yönetin.

ornis vista

isnet



Ornis Vista Kimler için Uygundur?

- Düzenli Nessus taraması yapan kurumlar
- Pentest çıktılarını manuel takip etmekte zorlanan ekipler
- Zafiyetleri sistem sahiplerine ve teknik ekiplere dağıtmak isteyen organizasyonlar
- SLA odaklı çalışan SOC, BT güvenlik ve altyapı ekipleri
- Birden fazla ekip arasında bulgu sahipliği ve kapanış disiplini kurmak isteyen şirketler
- Rapor değil, operasyonel aksiyon üreten bir zafiyet yönetim platformu arayan kurumlar



Ornis Vista Kullanım Senaryoları

Kurumsal BT ekipleri:

Altyapı, sistem ve uygulama ekiplerine düşen açıklar net biçimde ayrıştırılır.

SOC ve güvenlik operasyon ekipleri:

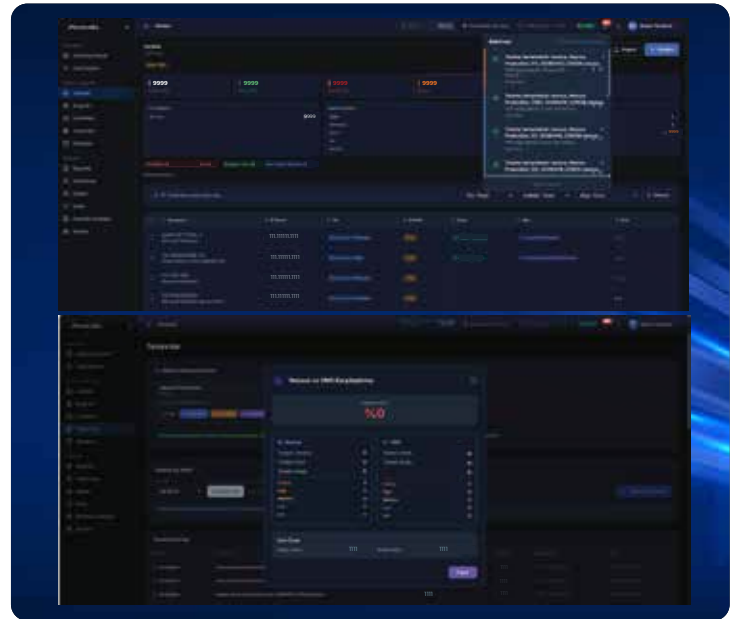
Bulgu yoğunluğu, önceliklendirme ve kapanış disiplini merkezi olarak yönetilir.

MSSP ve çoklu müşteri yapıları:

Müşteri ayrımı, ekip ayrımı ve hizmet görünürlüğü gerektiren yapılara uyarlanabilir operasyonel temel sağlar.

Pentest ve denetim sonrası takip:

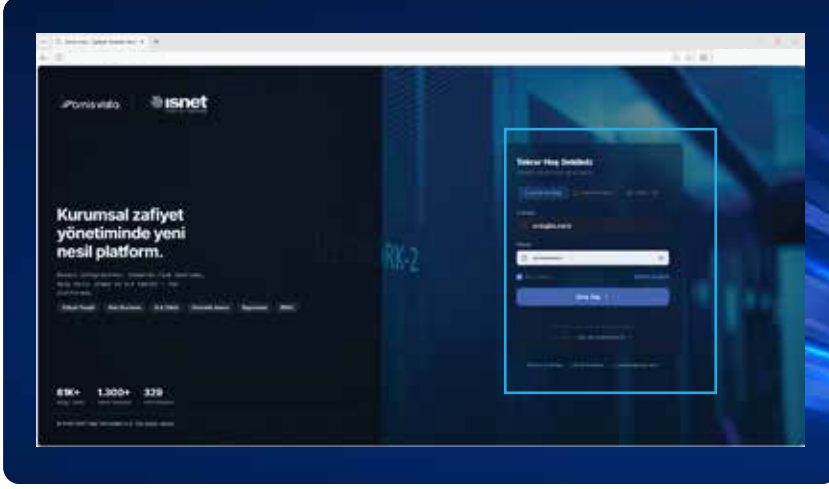
Rapor seviyesinde kalan bulguların gerçek kapanış sürecine taşınmasını sağlar.



**Ornis Vista ile zafiyetlerinizi
yalnızca tespit etmeyin,
uçtan uca yönetin.**

ornis vista

isnet

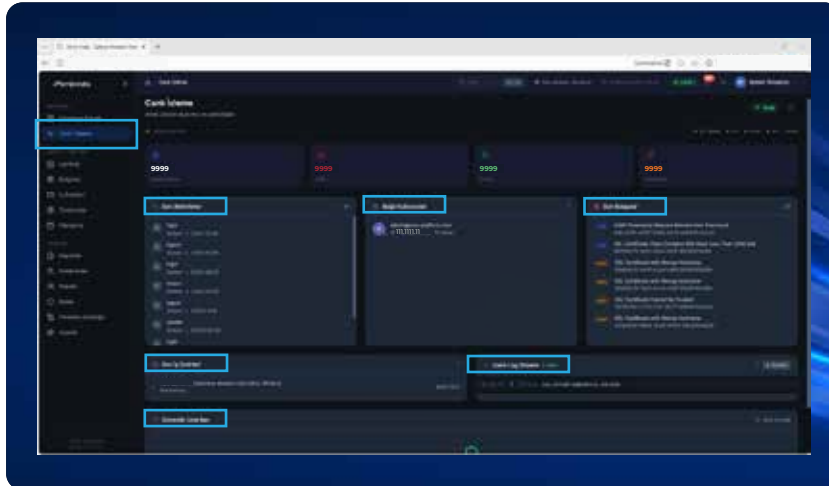
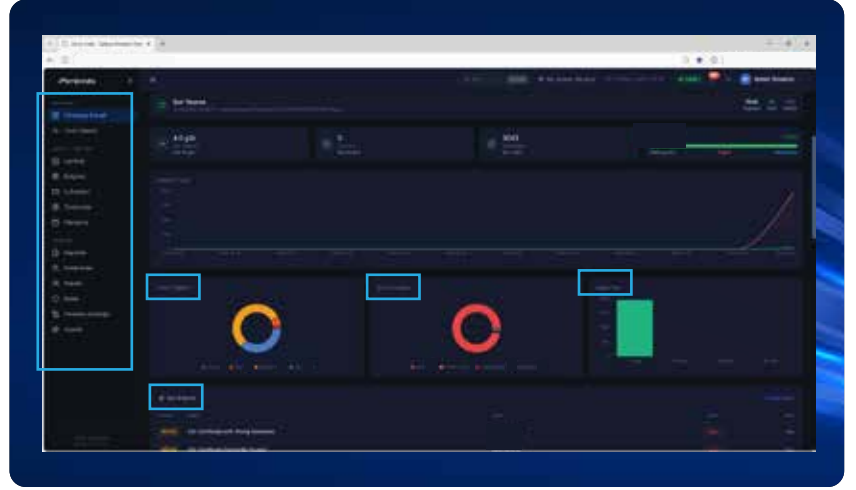


Ornis Vista: Yönetim Platformuna Giriş

Zafiyet yönetim iç platformumuza erişim sağlamak için bir PoC (Proof of Concept) çalışması gerçekleştirilir. Bu kapsamda tarafınıza iletilen özel kullanıcı bilgileri (e-posta ve şifre) ile giriş yapın. Sonrasında platform içerisinde kendi kullanıcıınızı özelleştirip, bilgilerinizi güncelleyerek giriş yapmaya devam edin.

Ornis Vista: Ana Sayfa

Platformda ana sayfayı açtığınızda solda ihtiyacınız olan tüm menüler yer alır. Ana sayfada sisteminize ait zafiyet, varlık, ekip performansı, SLA durumu gibi tüm verilerinizi canlı olarak anlık takip edin, gelişimlerini ve değişimlerini görüntüleyin.



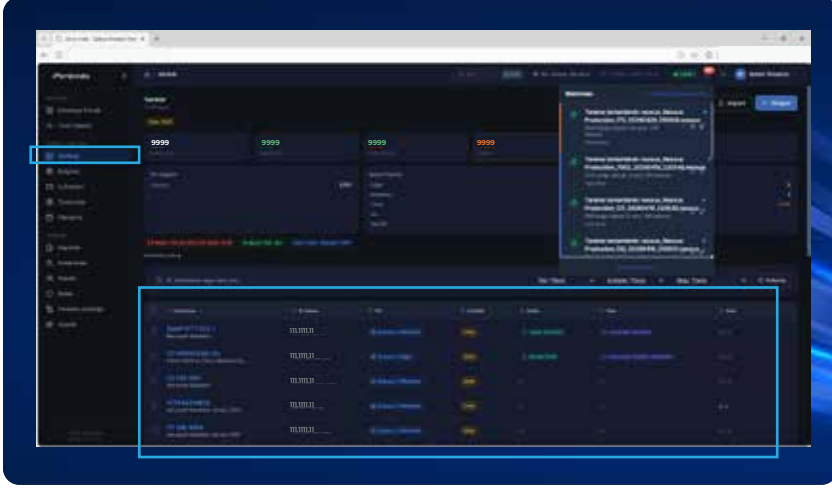
Ornis Vista Menü: Canlı İzleme

Ornis Vista üzerindeki tüm hareketleri ve verileri bu menüden canlı olarak takip edin. Aktiviteler, bağlı kullanıcılar, bulgular, loglar, iş emirleri ve uyarılar gibi tüm veriler anlık olarak ekrana yansır ve gelişmelere göre otomatik güncellenir.

**Ornis Vista ile zafiyetlerinizi
yalnızca tespit etmeyin,
uçtan uca yönetin.**

ornis vista

isnet

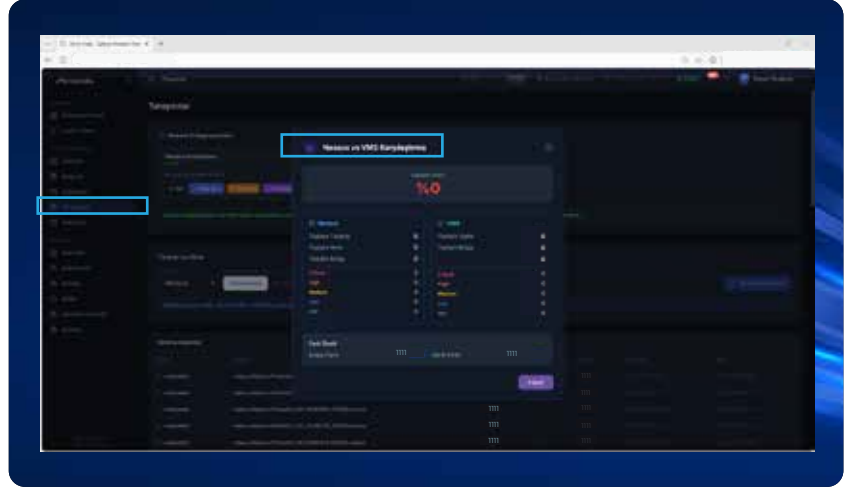


Ornis Vista Menü: Varlıklar

Varlıklar menüsünden keşfedilmiş varlıkları anlık olarak görüntüleyin ve yönetin. Varlıklara ait bulguları da aynı sayfadan kolayca takip edin, atama yapın ve saptadığınız zafiyetleri kapatın.

Ornis Vista Menü: Tarayıcılar

Tarayıcılar menüsünden Nessus, pentest, Qualys, CSV, JSON raporlarınızı ekleyin, diğer raporlarla karşılaştırın ve anlık takibini yapın.



Ornis Vista Menü: Planlama

Planlama menüsü üzerinde iş emri oluşturun, oluşturduğunuz iş emirlerindeki güncel durumları anlık takip edin. Kanban mantığındaki gibi görüntülediğiniz planlamanızı basit bir arayüzde kolayca yönetin.

